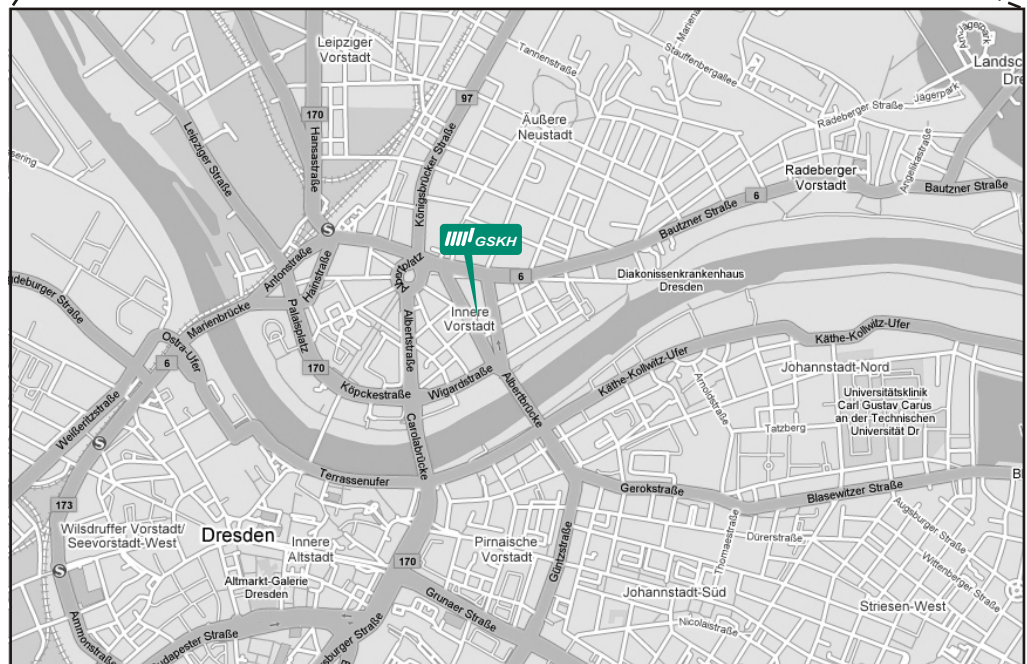
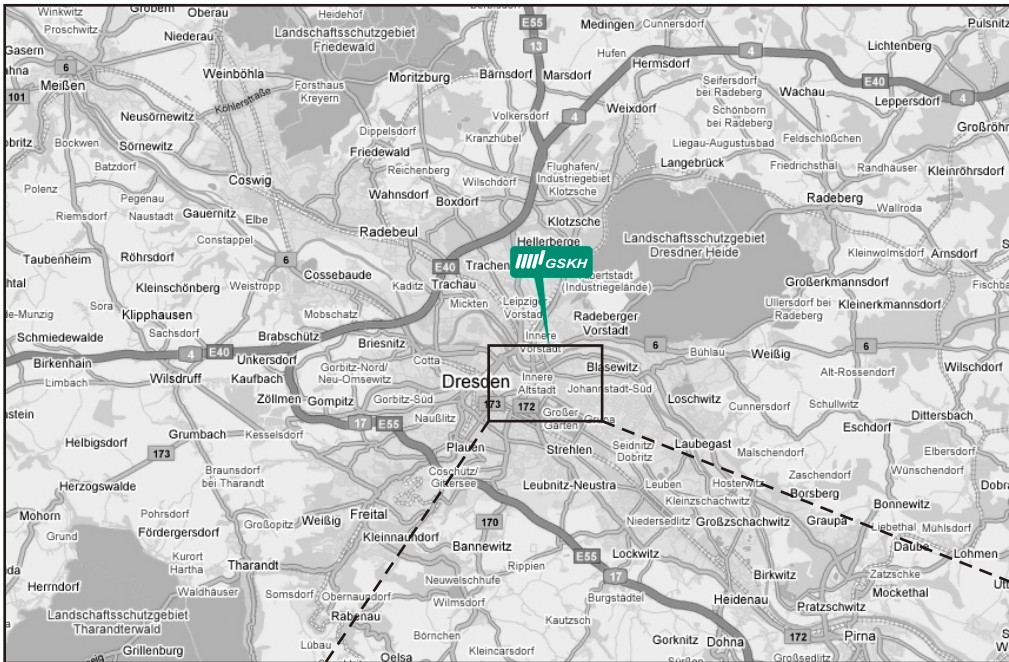


**GSKH - Dresden**

Glacisstraße 24  
D - 01099 Dresden  
T + 49 (0)351 - 89 51 94 - 0  
F + 49 (0)351 - 89 51 94 - 1



**GSKH - Dresden**

Glacisstraße 24

D - 01099 Dresden

T + 49 (0)351 - 89 51 94 - 0

F + 49 (0)351 - 89 51 94 - 1

**Per Flugzeug:**

Mit dem Flugzeug bis zum Flughafen Dresden;  
umsteigen in die S-Bahn S2 in Richtung Stadtzentrum bis zur Haltestelle "Bahnhof Neustadt",  
umsteigen in die Straßenbahn Linie 11 in Richtung "Bühlau" bis zur Haltestelle "Albertplatz";  
kurzer Fußweg zu GSKH in der "Glacisstraße 24";

**Per Bahn:**

Mit dem ICE bis nach Dresden, Haltestelle "Hauptbahnhof";  
umsteigen in die Straßenbahn Linie 3 in Richtung "Wilder Mann" bis zur Haltestelle "Albertplatz";  
kurzer Fußweg zu GSKH in der "Glacisstraße 24";

**Per Auto:**

**Von Norden:**

Von der Autobahn A13 in Richtung Dresden auf die Autobahn A4 wechseln (Richtung Süden) und dieser bis zur Autobahnausfahrt Nr. 81a "Dresden Zentrum" folgen, dann der Bundesstraße B170 "Radeburgerstraße" über die "Hansastraße" (Richtung Süden) bis zum Bahnhof "Neustadt" folgen, nach der Unterführung links in die "Antonstraße" einbiegen und dieser über den "Albertplatz" bis zu GSKH in die "Glacisstraße 24" folgen.

**Von Süden:**

Der Autobahn A17 in Richtung Dresden folgen (Richtung Norden) und diese an der Autobahnabfahrt Nr. 3 "Bannewitz/ Dresden Zentrum" auf die Bundesstraße B170 "Innsbrucker Straße" verlassen, dieser über die "Sankt Petersburger Straße" (Richtung Norden) über die "Carolinabrücke" bis zur "Albertstraße" folgen, am "Albertplatz" in die "Glacisstraße" einbiegen und dieser bis zu GSKH in die "Glacisstraße 24" folgen.

**Von Osten:**

Der Autobahn A4 nach Dresden folgen (Richtung Westen), die Autobahn A4 an der Autobahnausfahrt Nr. 81a "Dresden Zentrum" verlassen und der "Radeburger Straße" und anschließend der "Hansastraße" (Richtung Süden) bis zum Bahnhof "Neustadt" folgen, nach der Unterführung links in die "Antonstraße" einbiegen und dieser über den "Albertplatz" bis zu GSKH in die "Glacisstraße 24" folgen.

**Von Westen:**

Der Autobahn A4 nach Dresden folgen (Richtung Osten), die Autobahn A4 an der Autobahnausfahrt Nr. 81a "Dresden Zentrum" verlassen und der "Radeburger Straße" und anschließend der "Hansastraße" (Richtung Süden) bis zum Bahnhof "Neustadt" folgen, nach der Unterführung links in die "Antonstraße" einbiegen und dieser über den "Albertplatz" bis zu GSKH in die "Glacisstraße 24" folgen.

Gästeparkplätze sind vor der Kanzlei vorhanden.